

売地

土地面積
383.56㎡

現況
更地

引渡可能時期
相談

駅近く

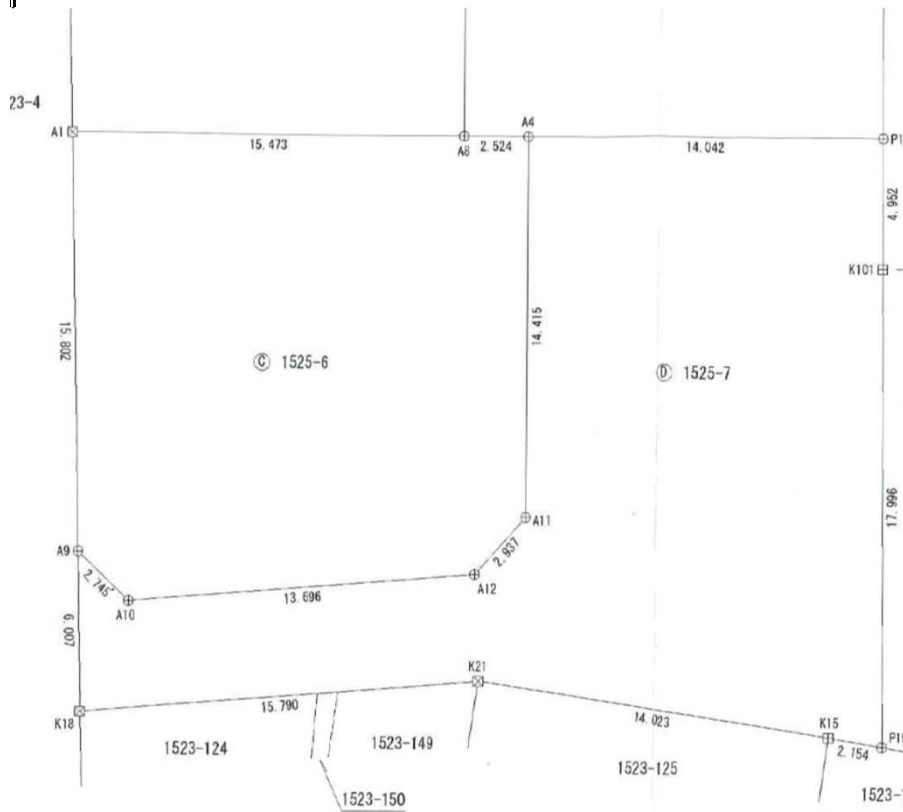
仲介手数料なし（売り主の為）

人気の旗竿式の土地形状

区域指定エリア（誰でも建築可能エリア）

物件種目	売地		
最適用途	住宅		
最寄駅	関東鉄道 大田郷駅		
土地面積	383.56㎡	私道面積 (共有持分)	
価格	500万	坪単価	4.31万

物件所在地	筑西市玉戸1525-7		
交通	関東鉄道常総線 大田郷駅 徒歩1分		
土地権利	所有権		
都市計画	市街化調整（区域指定エリア）		
建ぺい率	60%		
他の法令上の権限			
地勢			
建築条件	無		
現況	更地		
引渡し (可能時期/方法)	相談		
開発許可等番号			
接道状況 (角地・間口)			
設備			
備考			



茨城県知事（4）第6650号

株式会社 ころ建築設計

〒308-0112 茨城県筑西市藤ヶ谷2187番地

TEL:0296-37-4585 FAX:0296-37-4127